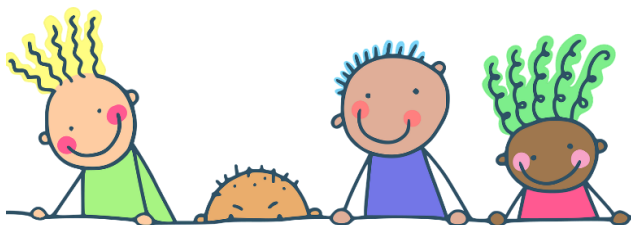


Acestea sunt adresele Instituțiilor Penitenciare pentru Femei în Berlin:

- Justizvollzugsanstalt für Frauen
Hauptanstalt (penitenciarul principal)
Alfredstr. 11
10365 Berlin
- Überall Justizvollzugsanstalt für Frauen Berlin
Standort Pankow
Arkonastraße 56
13189 Berlin
- Überall Justizvollzugsanstalt für Frauen Berlin
Standort Reinickendorf
Ollenhauerstraße 128
13403 Berlin
- Überall Justizvollzugsanstalt für Frauen Berlin
Standort Neukölln
Neuwedeller Straße 4
12053 Berlin

Dacă ai o întrebare pentru penitenciar, poți de asemenea să trimiți un e-mail. Există o adresă specială pentru copii

kinderinfo@jvaf.berlin.de



Aici găsești multe informații în legătură cu Penitenciarele pentru Femei în Berlin.

<https://t1p.de/jvaf-berlin>

Cărți

Există diferite cărți pentru copii și părinți în care este vorba despre un membru de familie care este încarcerat. Aceste cărți se pot citi cu voce tare copiilor sau copiii le citesc singuri. O listă de cărți o primești dacă scanezi cu telefonul mobil codul QR sau intri pe adresa URL mai jos.

<https://t1p.de/literatur-hinweise>



Senatsverwaltung für Justiz
und Verbraucherschutz

Text und Gestaltung: (IBI gGmbH)
Entstanden im Arbeitskreis Kinder und
Familie von Inhaftierten des
Netzwerks Integration von
Inhaftierten und Haftentlassenen
im Auftrag der SenJustV
Bild Titel: geralt/pixabay.com
Bild Seite 2: prawnypixabay.com

©SenJustV
Stand 05/2023



INFORMAȚII PENTRU COPII CU MAME ÎN DETENȚIE

Cum poți ține legătura cu
mama ta.




Mama mea este în închisoare

Ce înseamnă acest lucru? Mama ta a făcut ceva interzis și trebuie să locuiască acum un timp într-o închisoare. Cuvântul corect este penitenciar (Justizvollzugsanstalt - pe scurt: JVA). În acest pliant vom folosi în continuare cuvântul JVA. Mama ta locuiește cu alte femei împreună în penitenciar. Acolo locuiește într-o cameră. Camera se numește cameră de detenție. Ea merge de obicei la lucru. Dar ea are și timp liber și ea doarme și mănâncă acolo. Ce nu poate face: Ea nu poate ieși din închisoare pentru a te vizita. La fel nu are voie să-și folosească telefonul mobil pentru ați trimite mesaje sau poze. Dar ea te poate suna și tu ai voie să o vizitezi. La vizită trebuie ținut cont de unele reguli.

În vizită în închisoare (JVA)

Pentru a o vizita pe mama o persoană adultă trebuie să facă o programare. Tu poți veni împreună cu o persoană adultă sau poți petrece chiar și singur timp cu mama la o oră de joacă specială. Ora de joacă trebuie aranjată din timp. Din păcate nu ai voie să o vizitezi pe mama atât de des cât ai dori tu. O vizită într-o închisoare (JVA) este diferită de o vizită la cineva acasă. La intrare trebuie să aștepti și nu ai voie să te plimb singur. Oamenii care lucrează acolo poartă o uniformă. Ei arată de parcă ar fi polițiști și au foarte multe chei la mână. Aici poți vedea ce se întâmplă la vizită.

<https://t1p.de/besuch-im-gefaengnis>

Acesta este un cod QR 
Acest cod QR se poate scana cu telefonul mobil și se ajunge pe pagina corespunzătoare pe internet. Pe această pagină se poate citi mai departe. De asemenea poți introduce și adresa URL în browser. Lasă să te ajute un adult!



În sala de vizită

Sala de vizită într-un penitenciar nu arată ca sufrageria de acasă. Câteodată mai sunt oameni străini de față când te întâlnești cu mama. Câteodată nu știi prea bine ce să vorbești. Atunci este bine dacă te poți juca un joc cu mama. Deseori se află câteva jocuri în sala de vizită, jocuri care se pot juca împreună.

Foarte multe întrebări

Pentru mulți copii este foarte greu dacă mama nu este cu ei. Și alți membrii de familie își fac acum multe griji. Dacă tu nu înțelegi ceva este bine dacă ai posibilitatea de a întreba atunci o persoană adultă. Dar tu poți pune întrebările tale și persoanelor care lucrează în acest domeniu și știi despre ce vorbesc. În filmul de mai jos se arată un tătic, dar poate te ajută totuși informațiile date.



<https://t1p.de/papa-im-gefaengnis>



<https://t1p.de/juki-online>

Aici se găsesc răspunsuri la multe întrebări puse de către alți copii. Poate găsești și răspunsul la întrebarea ta?
<https://t1p.de/juki-faq>



Dacă un membru de familie este închis în închisoare, este adesea dificil și pentru copii și pentru adulți. Câteodată e nevoie de ajutor, acest lucru este normal. Aici găsiți voi și familiile voastre sprijin de exemplu dacă sunt probleme cu locuința sau dacă există probleme financiare.

<https://t1p.de/adressen-kontakte>

Centrul de coordonare pentru copiii deținuților din Berlin oferă consiliere telefonică. Și tu poți suna cu încredere acolo.

 030/21467665

Trimite o scrisoare

Dacă mama este în închisoare nu o poți vedea prea des. Dar poți face următorul lucru: Poți scrie o scrisoare. Dacă încă nu știi să scrii poate te ajută o persoană adultă. Mama ta se bucură și dacă îi faci un desen!

Pentru a trimite scrisoarea mamei tale scrie numele ei și adresa penitenciarului pe plic, de exemplu în felul următor:

Numele instituției penitenciare (JVA)
Prenumele și numele mamei
Strada și numărul
Codul poștal și orașul

Pe spatele plicului mai scrii numele tău și adresa ta. Lasă să te ajute o persoană adultă!